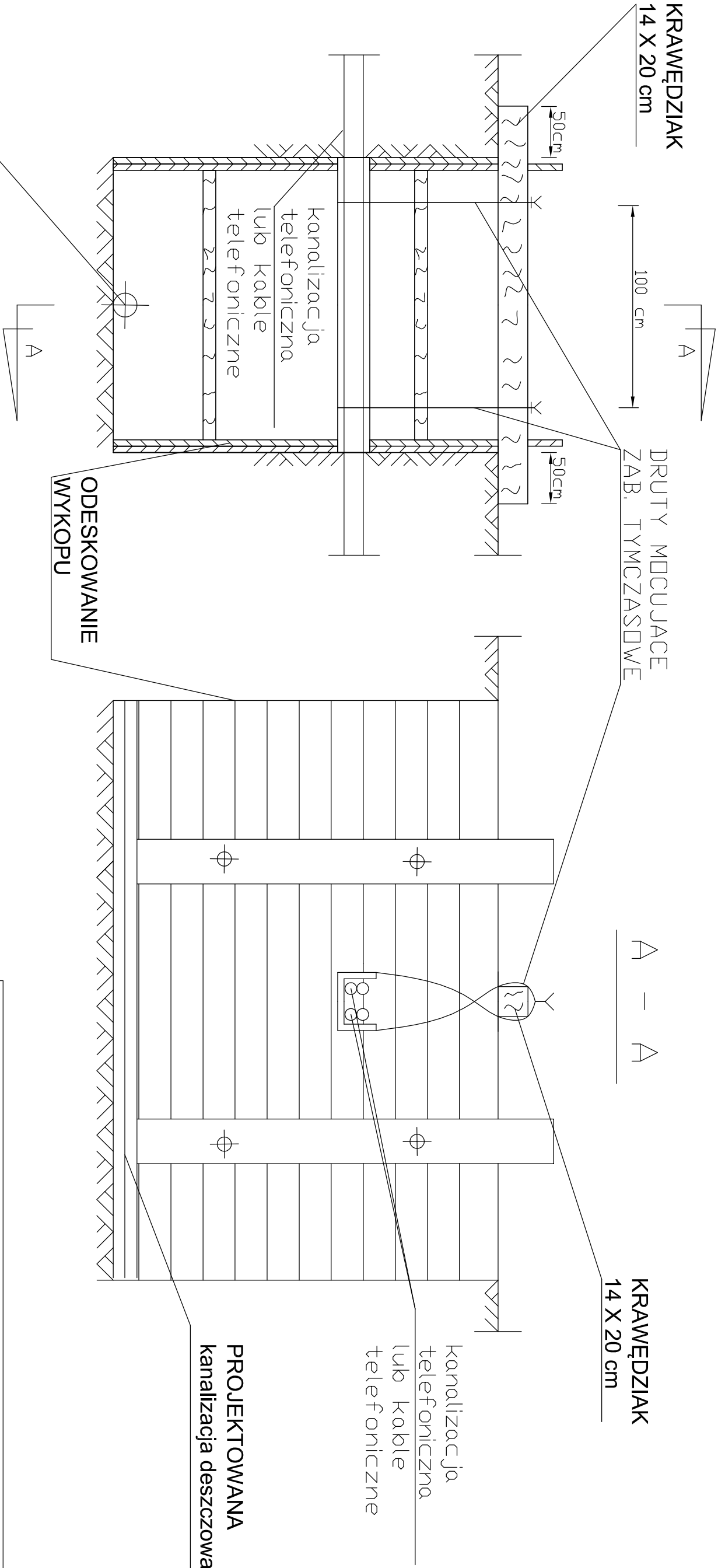


Skrzyżowanie projektowanej kanalizacji deszczowej z istniejącą kanalizacją telefoniczną lub kablami telefonicznymi



M. Gwiazdowski, A. Sosnowski, M. Grzybowska ul. Elewatorska 13/22, 15-620 Białystok tel. (085) 652 06 80, e-mail: drogowskaz-sc@o2.pl			
Stadium	SCHEMAT ZABEZPIECZENIA PRZEWODÓW Nazwa rysunku: KANALIZACJI I KABLI TELEFONICZNYCH		Rysunek nr:
P.W.	Obiekt: Budowa ulic Krótkiej, Niecałej, Parkowej, Małej, Modrzewiowej, M.C. Skłodowskiej, Zamkowej, Ciołkowskiego, Taraszkewicza, Dębowej i Ogrodowej w Bieleksku Podlaskim wraz z budową kanalizacji deszczowej, sanitarnej, wodociągu oraz oświetlenia ulicznego.	7	
Skala : 1:100/500	Data : 02.12.2013		
BRANŻA SANITARNA			
Asystent projektanta:		Asystent projektanta:	
Imię i nazwisko nr upr.:	Podpis:	Imię i nazwisko nr upr.:	Podpis:
mgr inż. Grzegorz Gołaszewski		mgr inż. Kamili Siedlecki	
Projektant:	Sprawdzający:		
mgr inż. Wojciech Gołaszewski PDL/0140/POOS/10		mgr inż. Celina Gęsiewska PDL/0114/POOS/08	