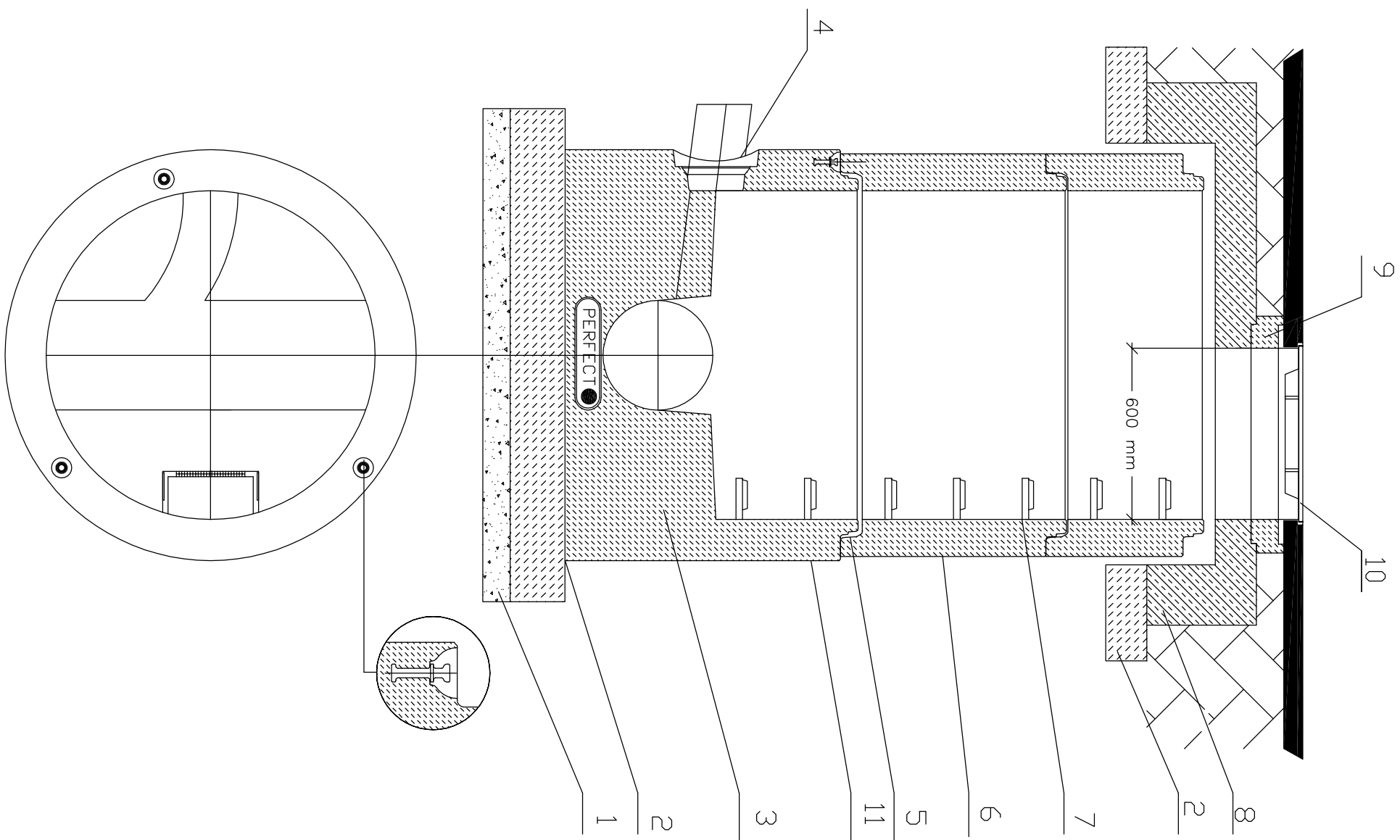


**SCHEMAT STUDNI REMIZYJNEJ BETONOWEJ Ø 1200**



1. Podsyпка piaskowa
  2. Podbudowa z chudego betonu C12/15
  3. Denna z kinetą monolityczną PERFECT. Wykonana jako jednolity odlew z betonu samozagęszczalnego (SCC), dojrzewający w formie.
  4. Przejście szczelne systemowe PERFECT w postaci uszczelki zintegrowanej; uszczelki wklejanej w gniazdo w ścianie dennicy lub gniazda na rurę z uszczelką na bosym końcu.
  5. Połączenie elementów studni przy pomocy uszczelki gumowej i pasty poślizgowej
  6. Kręgi betonowe wibroprasowane.
  7. Szerokie (podwójne) szczeble żłazowe w kolorze żółtym, montowane w zakładzie prefabrykacji. Układ stopni drabinkowy, w rozstawie pionowym 250mm.
  8. Konstrukcję stopnia stanowi rdzeń stalowy w otulinie tworzywowej, wg PN-EN13101:2004.
  9. Pokrywa odcigająca wykonana z betonu SCC jako monolityczny odlew w kształcie pierścienia odcigającego i pokrywy.
  9. Pierścienie regulacyjne betonowe lub tworzywowe.
  10. Wtaz żeliwny
  11. Opcjonalna izolacja elementów betonowych, przy klasie ekspozycji XA2 oraz XA3
- Elementy betonowe wykonane w oparciu o normę PN-EN 1917:2002.
- Klasa betonu C40/50, wodoszczelność W8, mrozoodporność F150, nasiąkliwość do 5%.

Stadium		Nazwa rysunku:		Rysunek nr:	
P.W.	Obiekt:	Studnia betonowa Ø1200		3	
Skala :	Budowa ulic Krótkiej, Niecałej, Parkowej, Małej, Modrzewiowej, M.C. Skłodowskiej, Zamkowej, Ciołkowskiego, Taraszkiewicza, Dębowej i Ogrodowej w Bielsku Podlaskim wraz z budową kanalizacji deszczowej, sanitarnej, wodociągu oraz oświetlenia ulicznego.			Data : 02.12.2013	
<div style="display: flex; justify-content: space-between;"> <div> <p>Asystent projektanta:</p> <p>Imię i nazwisko nr upr.:</p> </div> <div> <p><b>BRANŻA SANITARNA</b></p> <p>Asystent projektanta:</p> <p>Imię i nazwisko nr upr.:</p> </div> <div> <p>Podpis:</p> </div> </div>					
mgr inż. Grzegorz Gołaszewski		mgr inż. Kamil Siedlecki			
Projektant:		Sprawdzający:			
mgr inż. Wojciech Gołaszewski		mgr inż. Celina Gęstawska			
PDL/0140/POOS/10		PDL/0114/POOS/08			