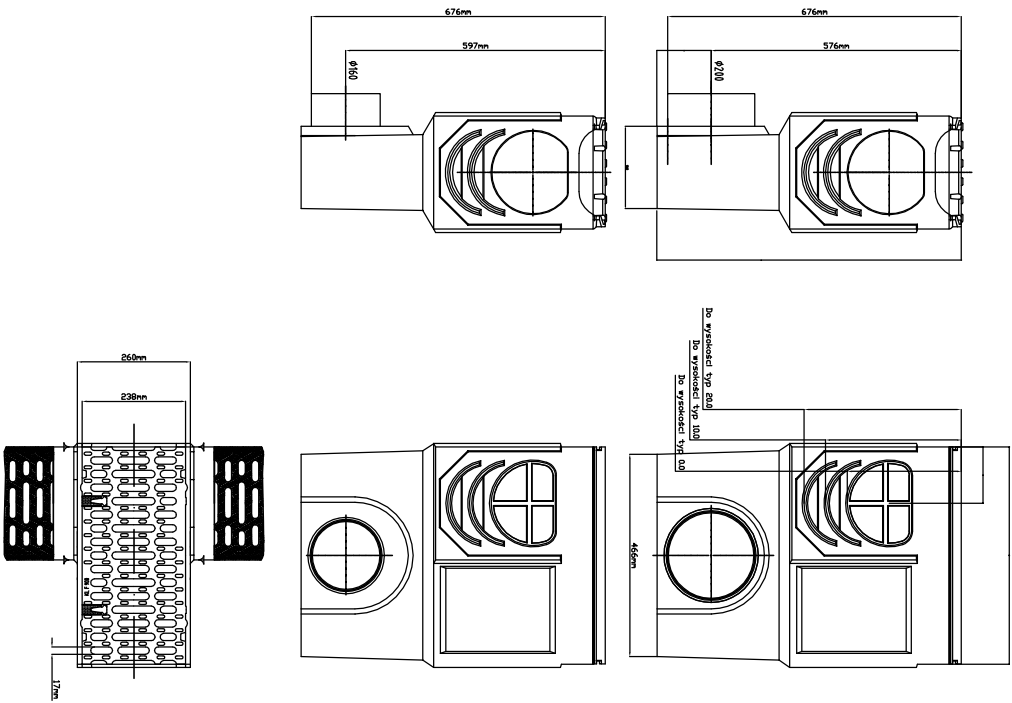
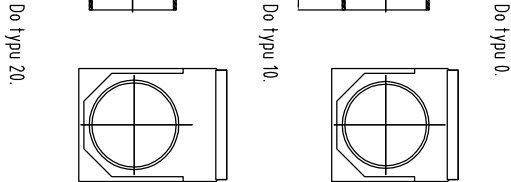
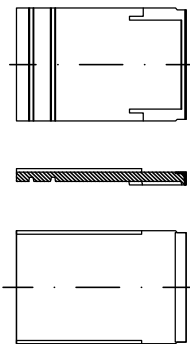
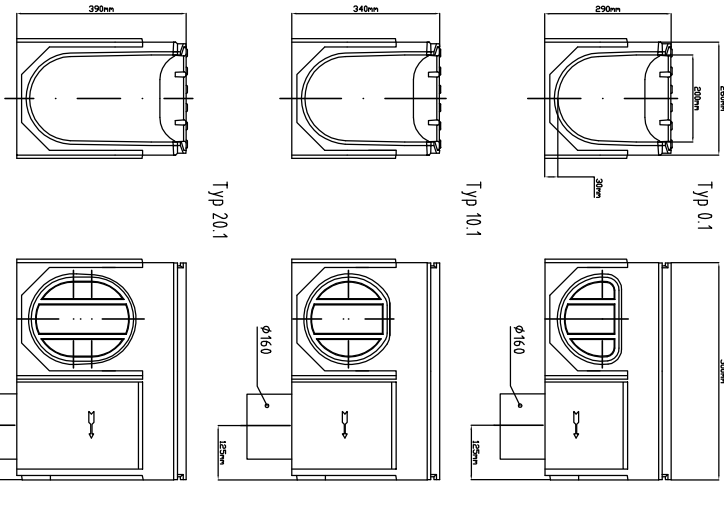
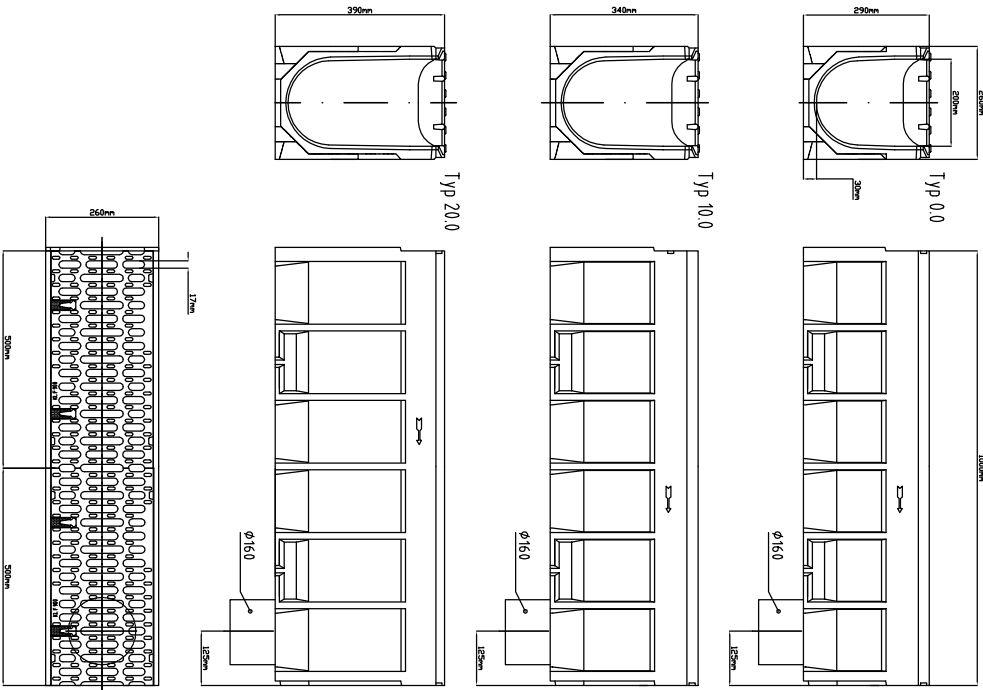


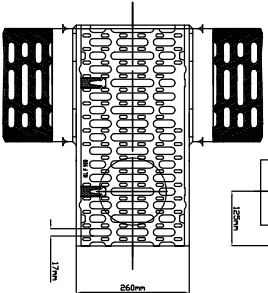
Jednoczęściowa skrzynka odpływowa z rusztem



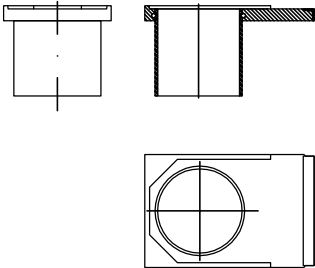
Kanal o długości 1m z rusztem



Kanal o długości 0,5m z rusztem



Ścianka pełna



Ścianki z króćcem PEHD Ø200

Stadium P.W.		Nazwa rysunku: System odwodnienia liniowego		Rysunek nr:  6	
Skala :		Obiekt: Budowa ulic Krótkiej, Niecełej, Parkowej, Małej, Modrzewiowej, M.C. Skłodowskiej, Zamkowej, Ciołkowskiego, Taraszkiewicza, Dębowej i Ogrodowej w Białym Podlasku wraz z budową kanalizacji deszczowej, sanitacji, wodociągu oraz oświetlenia ulicznego.		Data :  02.12.2013	
BRANŻA SANITARNIA					
Asystent projektanta:		Asystent projektanta:			
Inicj i nazwisko m upr.:		Inicj i nazwisko m upr.:		Pobit:	
mgr inż. Grzegorz Gołaszewski		mgr inż. Kamil Siedlecki			
Projektant:		Sprawdzający:			
mgr inż. Wojciech Gołaszewski PDL/0140/POOS/10		mgr inż. Celina Gęstawska PDL/0114/POOS/08			