

NADPROŻE NP 3

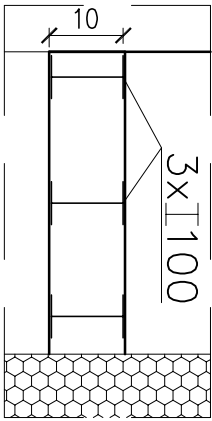
15 100 15

NADPROŻE NP 4

15 130 15

NADPROŻE NP 5

15 100 15

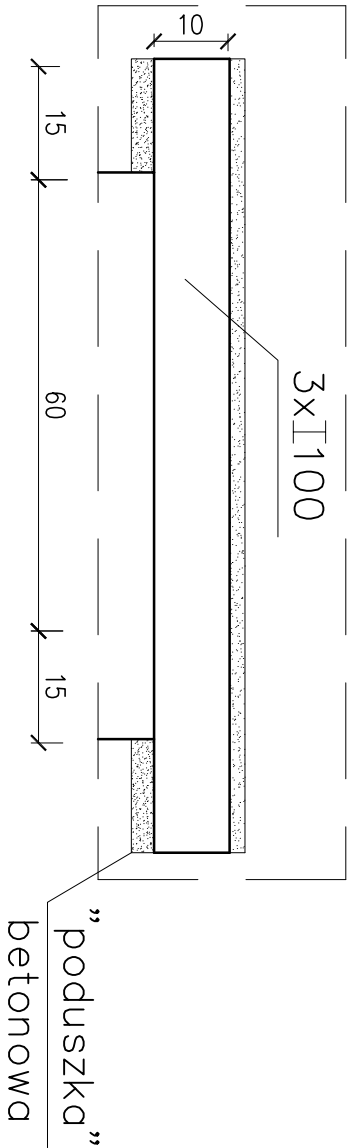


NADPROŻE NP 1

15 60 15

NADPROŻE NP 2

15 75 15



ZESTAWIENIE STALI

POZ.	NAZWA ELEMENTU	DŁUGOŚĆ [mm]	LICZBA SZTUK	DŁ. RAZEM [m]	MASA JEDN [kg/m]	MASA 1 ELEM [kg]	MASA RAZEM [kg]
NADPROŻE NP1	I 100	600.0	3	1,8	11,2	6,7	20,2
NADPROŻE NP2	I 100	750.0	3	2,25	11,2	8,4	25,2
NADPROŻE NP3	I 100	1000.0	3	3,0	11,2	11,2	33,6
NADPROŻE NP4	I 100	1300.0	3	3,9	11,2	14,5	43,7
NADPROŻE NP5	I 100	1000.0	3	3,0	11,2	11,2	33,6

NAZWA RYSUNKU PROJEKT NADPROŻA W ŚCIANACH KONSTRUKCYJNYCH PRZEBICIA WENTYLACJI MECHANICZNEJ				
NAZWA OBIEKTU BUDOWLANEGO REMONT, PRZEBUDOWA ISTNIEJĄCEGO BUDYNKU URZĘDU MIASTA WRAZ Z ADAPTACJĄ PODDASZA NA POMIESZCZENIA BIUROWE	PROJEKTANT:	UPRAWNIENIA mgr inż. arch. Andrzej Rydzewski upr.nr BŁ/PdOKK/46/2004 w specj. architektonicznej	DATA 28.11.2008	PODPIS
	KONSTRUKCJA:	mgr inż. Tadeusz R.Czerniawski upr.nr BŁ/320/74 PDL/BO/0244/01 w specj. konstrukcyjnej	28.11.2008	
ADRES BUDOWY ul. Kopernika 1, Bielsk Podlaski działka o nr geod.2962/2	WPÓŁPRACA:	mgr inż. arch. Ewelina Suszczyńska	28.11.2008	
STADIUM PROJEKT WYKONAWCZY	JEDNOSTKA PROJEKTOWA: ARH+ architekt Andrzej Rydzewski ul. Zachodnia 14A/47; 15-345 Białystok tel: 0502037769, e-mail: arplus@o2.pl NIP - 542-196-65-47		SKALA 1:10	NR RYS. 11