

ZK-1+P

Wypożyczenie:

Obudowa OSZ 40x50 - 1 szt.

Obudowa OSZ 40x60 - 1 szt.

Fundament F-40 - 1 szt.

Rozłącznik bezpiecznikowy RBK 00 - 1 szt

Szyna PE + N - 1 kpl.

Szyna PEN - 1 szt.

Zamek MASTER KEY - 2 szt.

Tablica licznikowa TL 1f - 1 szt.

Wyłącznik S301 C10 - 1 szt.

Rozłącznik instalacyjny FR 301 100A - 1szt.

Wkładka bezpiecznikowa WTNH 000 16 A - 1 szt.

Osłona wyłącznika SN4 (do plombowania) - 2 szt.

Parametry znamionowe:

Znam. napięcie izolacji - 500 V

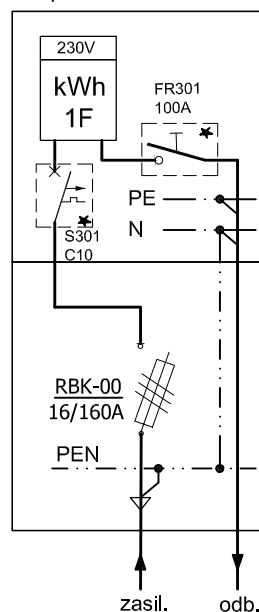
Stopień ochrony - IP 44

Klasa ochronności - II

Korpus i drzwi z poliestru

Materiał samogasnący

*obudowa SN4
do plombowania



kombudex

INŻYNIERIA DROGOWA

JEDNOSTKA PROJEKTOWA:	"KOMBUDEx" Inżynieria Drogowa Sp. z o.o. ul. Brzeska 97, 08-110 Siedlce				
INWESTOR:	Gmina Miejska Bielsk Podlaski 17-100 Bielsk Podlaski				
ZADANIE INWESTYCYJNE:	Przebudowa skrzyżowania dk 19 z łącznikiem dk 19 z ul. Mickiewicza w Bielsku Podlaskim wkm 103+786.27. Zasilenie znaków aktywnych				
RYСУNEK:	WIDOK ZŁĄCZA ZK-1+P				
PROJEKTANT:	inż. Mariusz Mościcki <small>Upr. bud. bez ogr. w specj. elektrycznej MAZ/0251/PW/OE/06</small>		Stadium:	PB-W	Nr umowy:
			Branża:	Elektryczna	Nr archiwum: A-288/09
			Skala:	-	Nr rysunku:
			Data:	czerwiec 2010r.	3
AUTOR OPRACOWANIA:	Bogdan Mościcki Tomasz Borkowski				