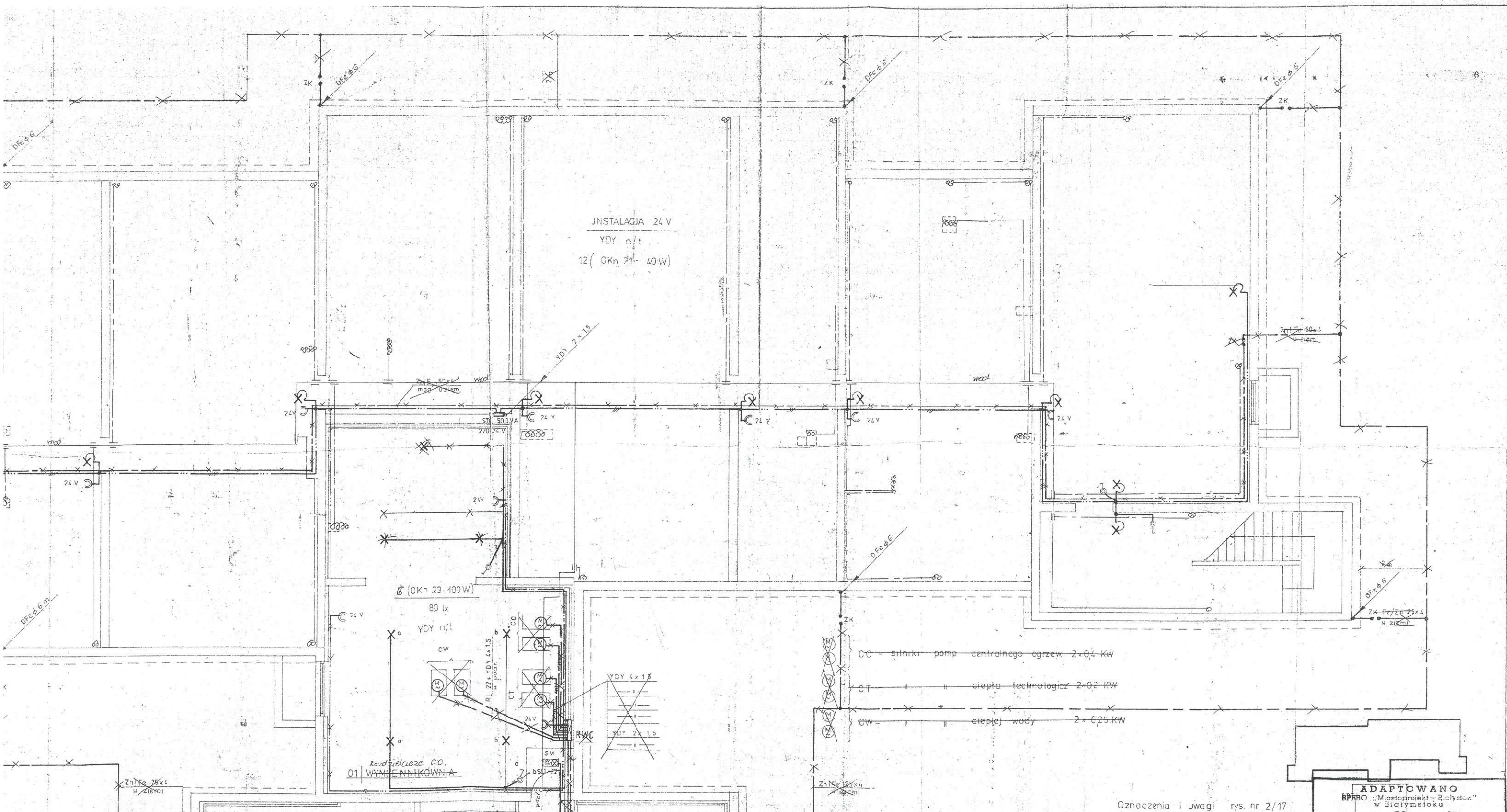


RZUT PIWNIC
Cz. gospodarcza

ADAPTOWANIE
BPBEC - Miastoprojekt - Białystok
w Białymstoku
Kierownik Prac. Proj. PP-2 podpis
Projektant techn. E. Litman podpis
Data 1986.06.27
oprac. wykonano kolorem czarnym

BSiPSZ	TYPOWY ZŁÓBEK NA 80 MIEJSC
PE	KB 7.9.81
INSTAL. SŁABOPRĄDOWE	3/6



INSTALACJA 24 V
YDY n/t
12 (OKn 21-40 W)

6 (OKn 23-100 W)

rozdzielcze C.O.
01 WYMIENNIKOWNIA

- CO - silniki pomp centralnego ogrzew. 2x0,4 kW
- CT - ciepła technologiczna 2x0,2 kW
- CW - ciepłej wody 2x0,25 kW

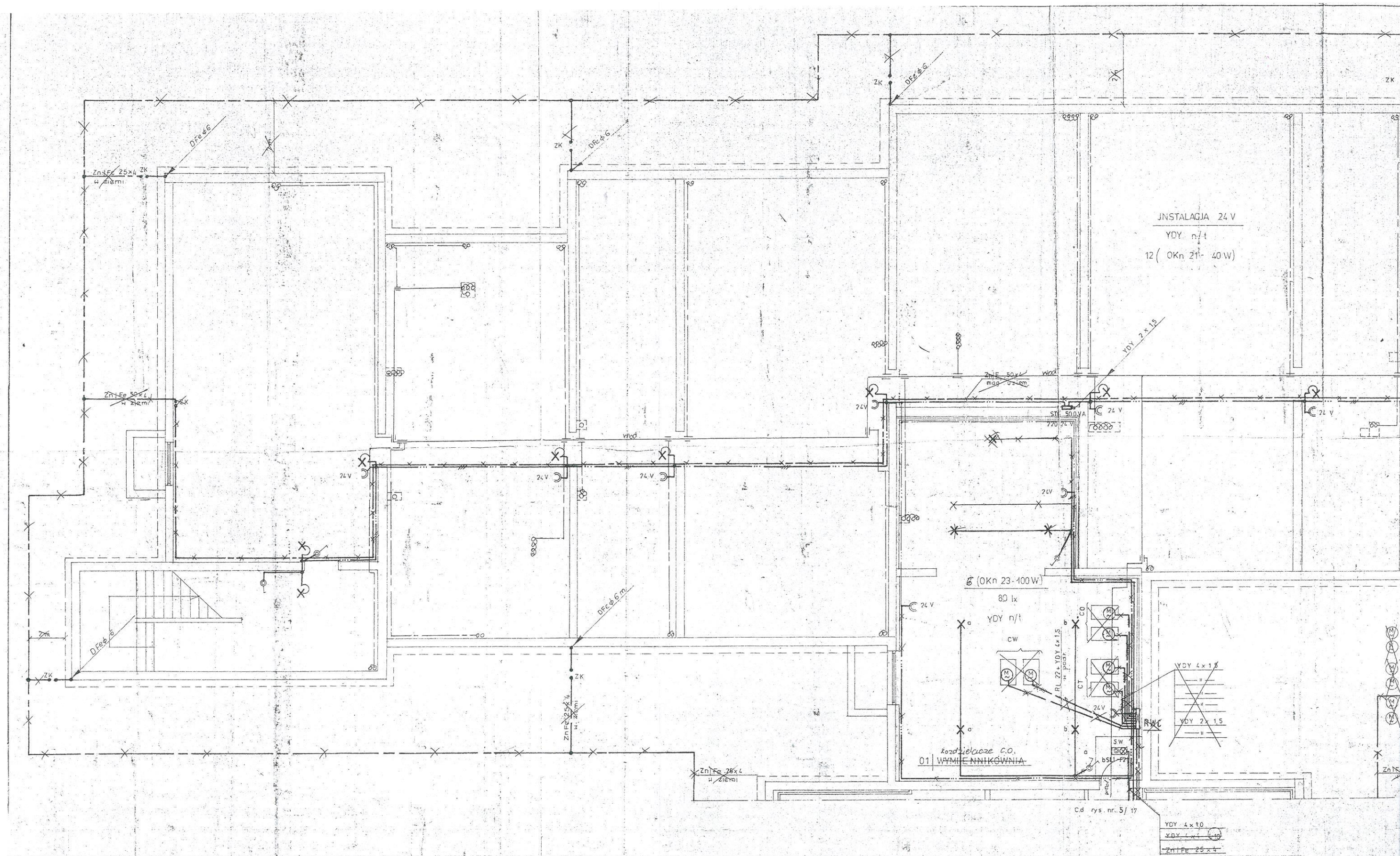
Oznaczenia i uwagi rys. nr. 2/17

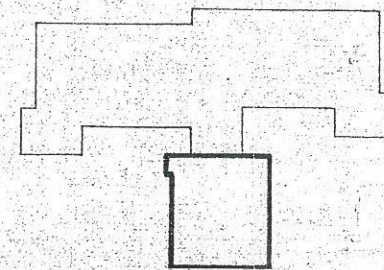
Uwaga: ZK - łączyć do poziomu fundament.
wg prog. kontrolacyjnego

RZUT PRZESTRZENI INSTALAC. Część użytkowa

ADAPTOWANO
BPEBO „Miastoprojekt-Białystok”
w Białymstoku
Kierownik Prac: Proj. DP-2 podpis
Projektant: Jolita G. Litman podpis
Data: 1986.06.27

BS.PSZ	TYPOWY ZŁÓBEK NA 80 MIEJSC		
PE	KB	INSTALACJE ELEKTRYCZ	E-4/17
	Z-9/81		

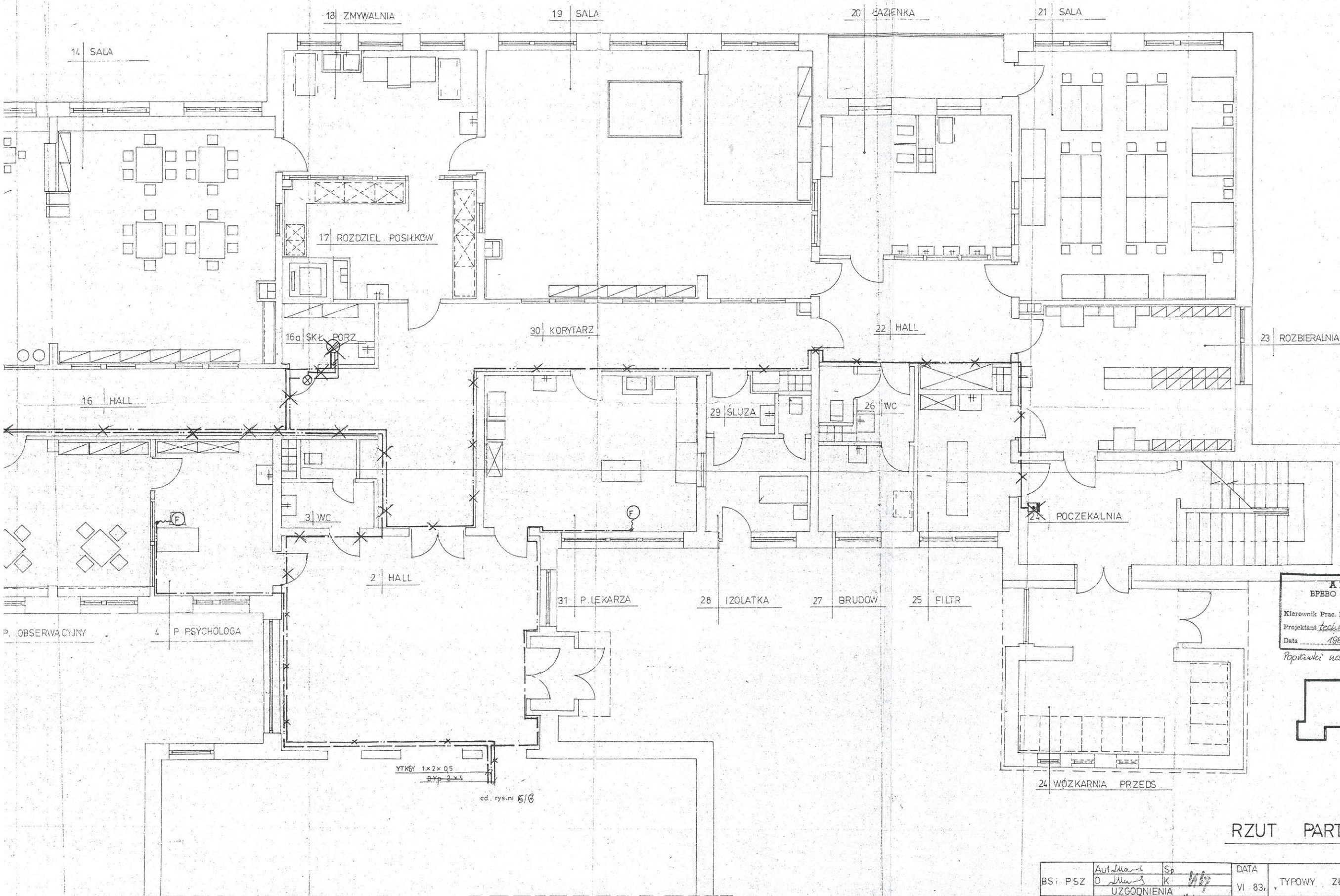




RZUT PARTERU

Cz. gospodarcza

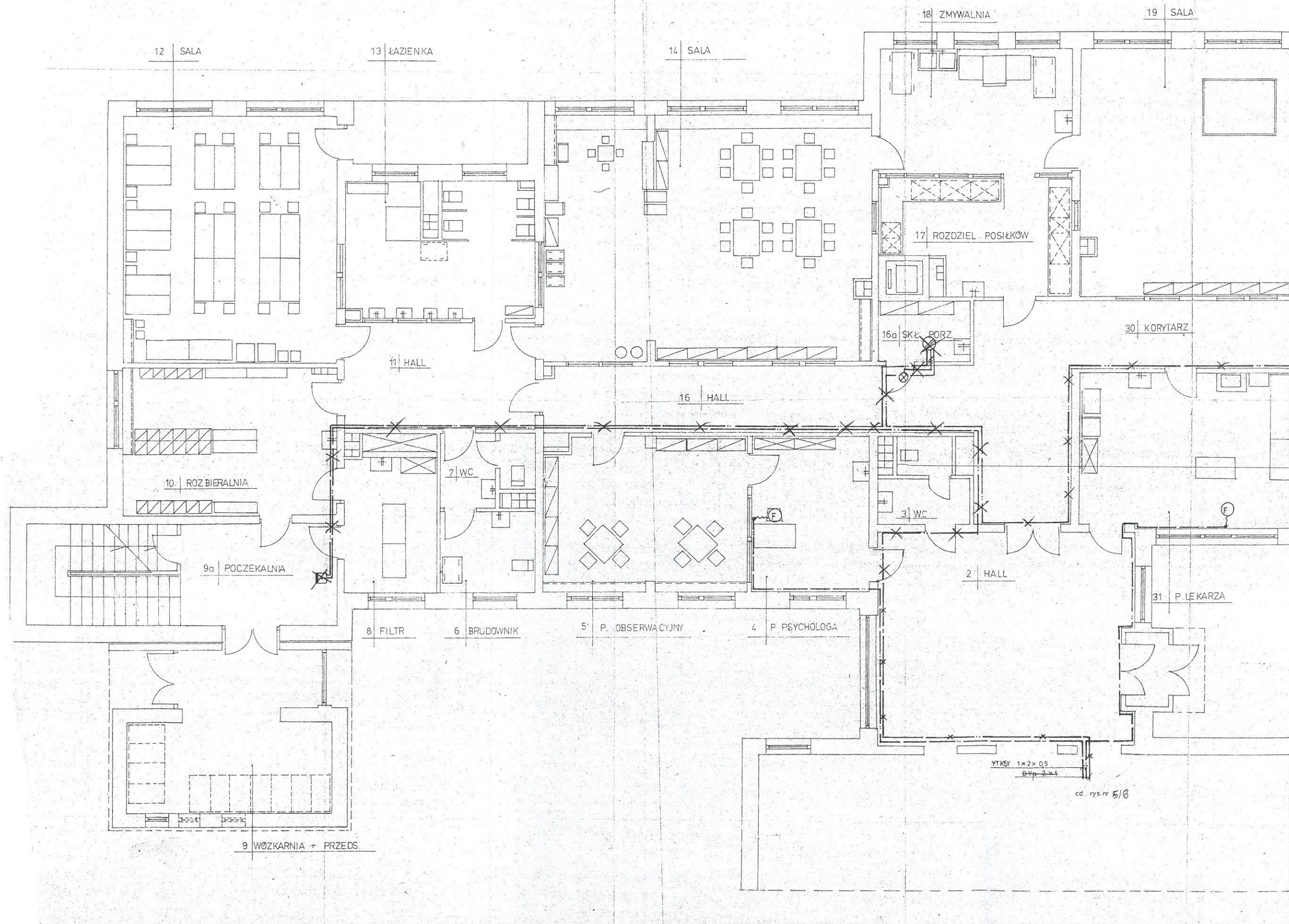
BS:PSZ	Aol <i>Waw</i>	Sp	DATA	TYPOWY ZŁOBEK NA 80 MIEJSC		
	0 <i>Waw</i>	K <i>Waw</i>	VI 83			
1:50	UZGODNIENIA		PE	KB	INSTAL. SIŁOOPRĄDOWE	5/8
	A <i>Waw</i>	K <i>Waw</i>		7-9/91		

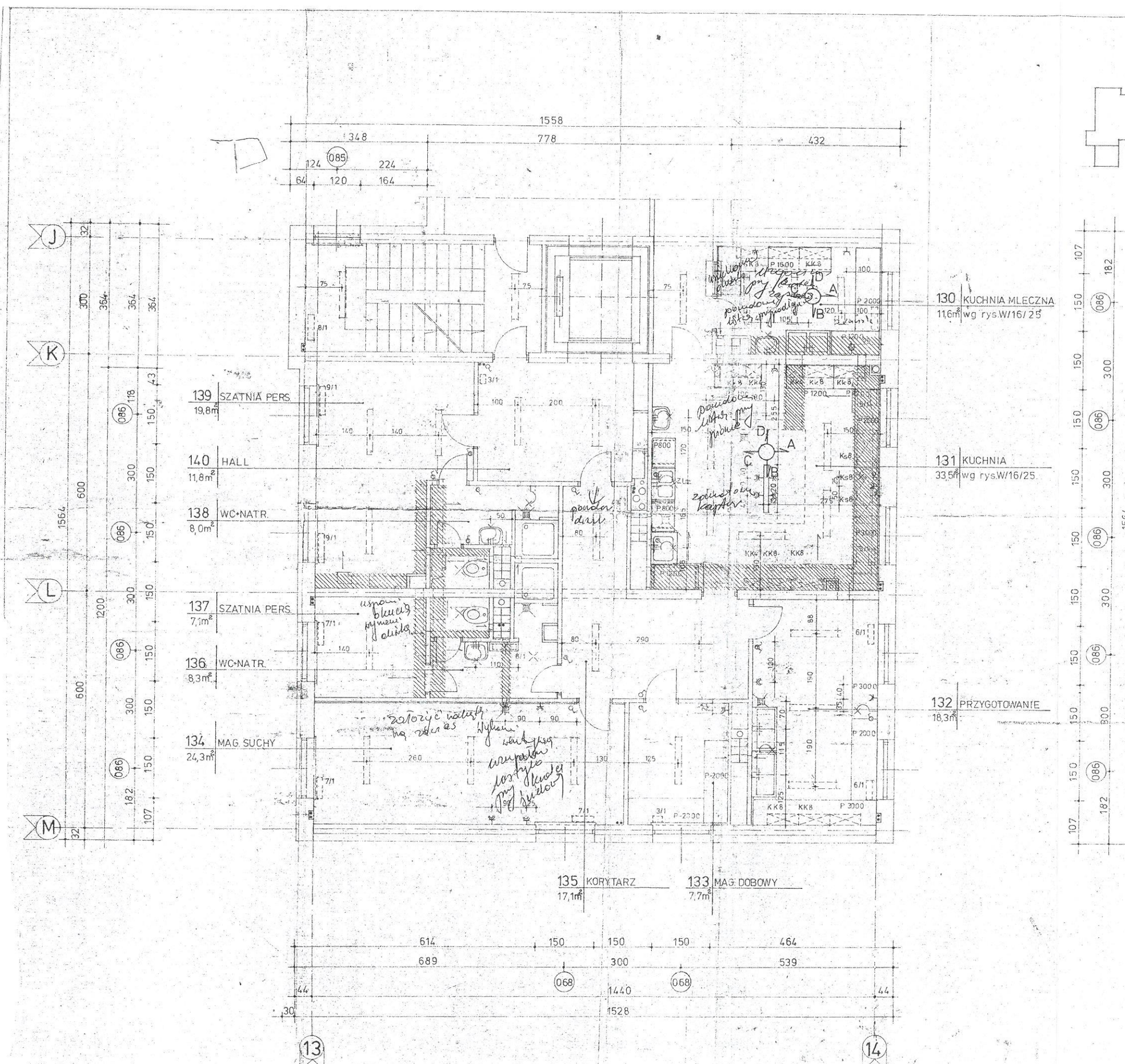


ADAPTOWANO
BPBBO „Mastoprojekt – Białystok”
w Białymstoku
Kierownik Prac. Proj. *PP-2* podpis
Projektant techn. *E. W. M. S.* podpis
Data 1986.06.27
Poprawki naniesiono kolorem czarnym

RZUT PARTERU - Cz. użytkowa

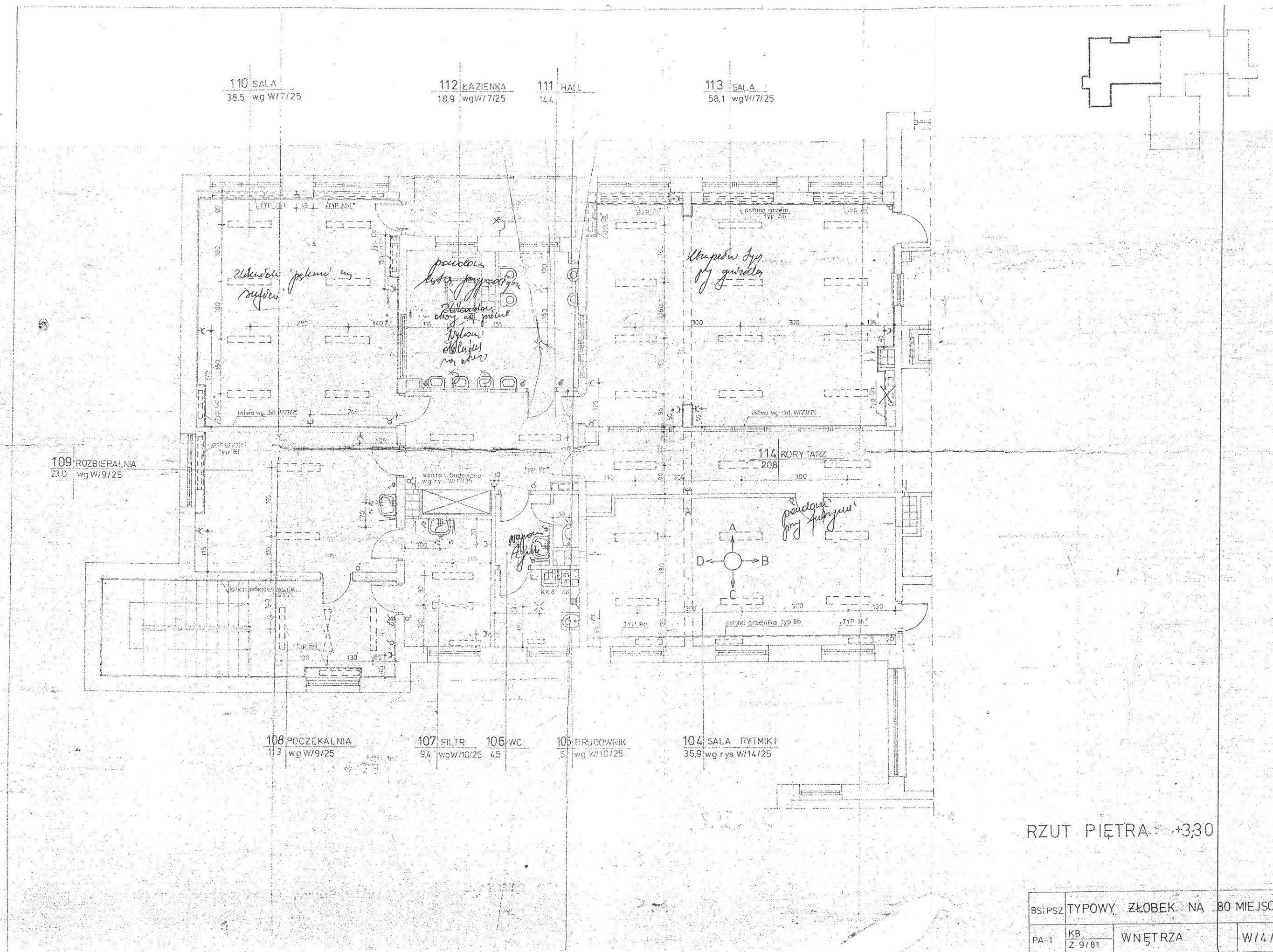
BSI PSZ	<i>Aut. M. S.</i>	Sp	DATA	TYPOWY ZŁÓBEK NA 80 MIEJSC		
	<i>O. M. S.</i>	K	VI 83.			
	UZGODNIENIA		PE	KB	INSTAL. SŁABOPRĄDOWE	5/6
1: 50	A	K		Z-9/81		
	IS	le				
	E	M				





RZUT PIĘTRA +330
SKALA 1:50

BS:PSZ	TYPOWY ZŁÓBEK NA 80 MIEJSC		
PA-1	KB-	WNĘTRZA	W/6/25
	Z-9/81		



RZUT PIĘTRA +3.30

BSiPSZ	TYPOWY	ZŁOBEK NA	80 MIEJSC
PA-1	KB Z 9/81	WNĘTRZA	W/4/25

