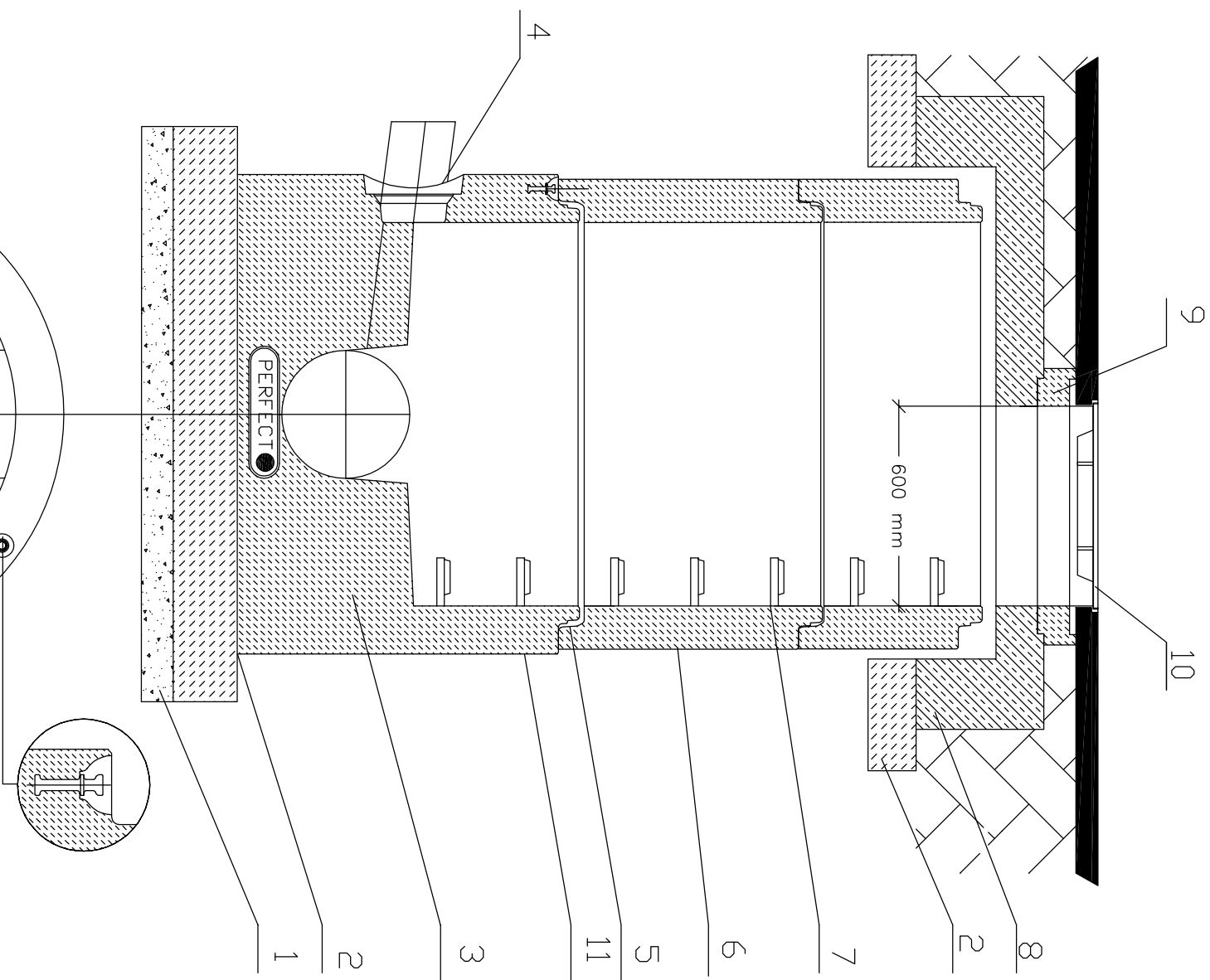


**SCHEMAT STUDNI REMIZYJNEJ BETONOWEJ Ø 1200**



1. Podsyпка piaskowa
  2. Podbudowa z chudego betonu C12/15
  3. Dennica z kinetą monolityczną PERFECT. Wykonana jako jednolity odlew z betonu samozagęszczalnego (SCC), dojrzewający w formie.
  4. Przejścia szczelne systemowe PERFECT w postaci uszczelki zintegrowanej; uszczelki wklejanej w gniazdo w ścianie dennicy lub gniazda na rurę z uszczelką na bosym końcu.
  5. Połączenie elementów studni przy pomocy uszczelki gumowej i pasty poślizgowej
  6. Kręgi betonowe wibropasowane.
  7. Szerokie (podwójne) szczeble żłazowe w kolorze żółtym, montowane w zakładzie prefabrykacji. Układ stopni drabinkowy, w rozstawie pionowym 250mm. Konstrukcję stopnia stanowi rdzeń stalowy w otulinie tworzywowej, wg PN-EN13101:2004.
  8. Pokrywa odciągająca wykonana z betonu SCC jako monolityczny odlew w kształcie pierścienia odciągającego i pokrywy.
  9. Pierścienie regulacyjne betonowe lub tworzywowe.
  10. Wtaz żeliwny
  11. Opcjonalna izolacja elementów betonowych, przy klasie ekspozycji XA2 oraz XA3
- Elementy betonowe wykonane w oparciu o normę PN-EN 1917:2002.
- Klasa betonu C40/50, wodoszczelność W8, mrozoodporność F150, nasiąkliwość do 5%.

<p>M. Gwiazdowski, A. Sosnowski, M. Grzybowska          ul. Elewatorska 13/22, 15-620 Białystok          tel. (085) 652 06 80, e-mail: drogowskaz-sc@o2.pl</p>			
Stadium	Nazwa rysunku:		Rysunek nr:
P.W.	Objekt:		3
Skala :	Budowa ulic Krótkiej, Niecałej, Parkowej, Małej, Modrzewiowej, M.C. Skłodowskiej, Zamkowej, Ciołkowskiego, Taraszkiewicza, Dębowej i Ogrodowej w Bieleku Podlaskim wraz z budową kanalizacji deszczowej, sanitarnej, wodociągu oraz oświetlenia ulicznego.		Data : 02.12.2013
BRANŻA SANITARNA			
Asystent projektanta:		Asystent projektanta:	
Imię i nazwisko nr upr.:	Podpis:	Imię i nazwisko nr upr.:	Podpis:
mgr inż. Grzegorz Golaszewski		mgr inż. Kamili Siedlecki	
Projektant:	Sprawdzający:		
mgr inż. Wojciech Golaszewski PDL/0140/POOS/10	mgr inż. Celina Gęsińska PDL/0114/POOS/08		