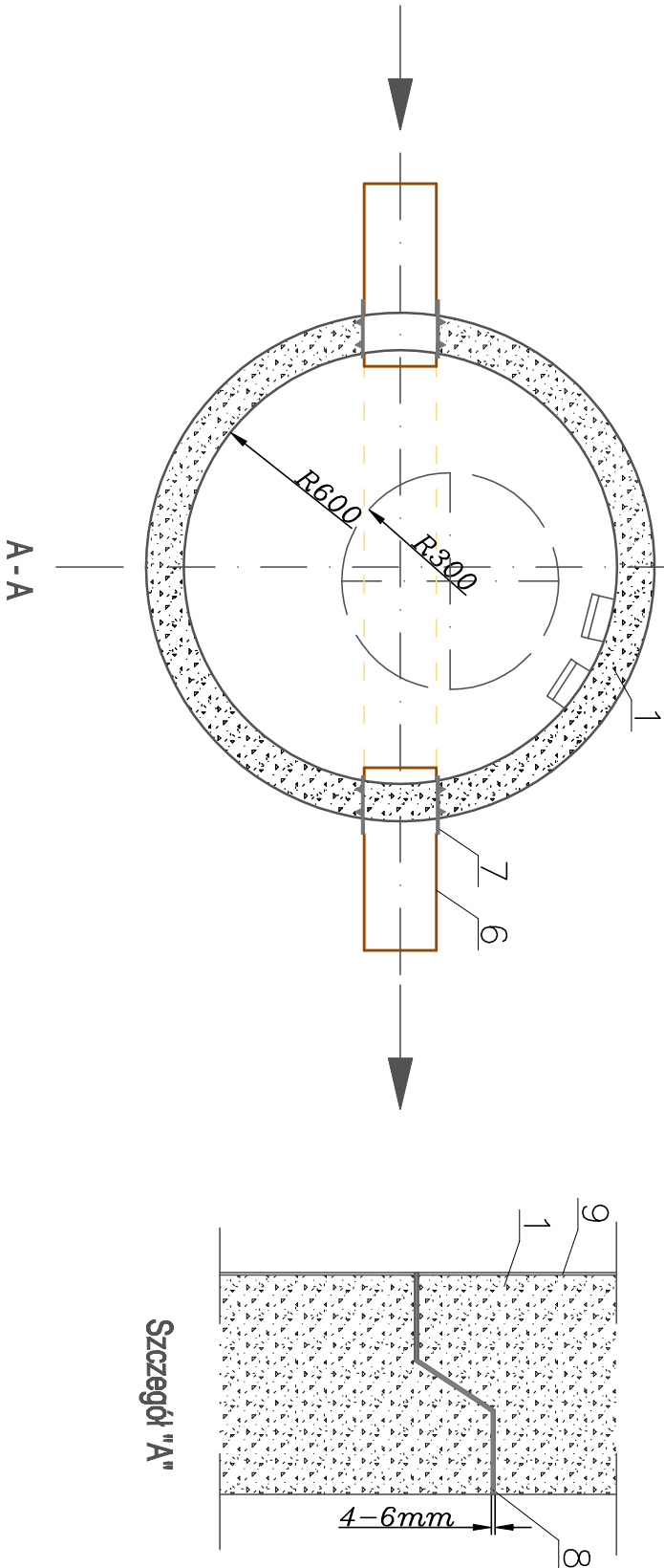
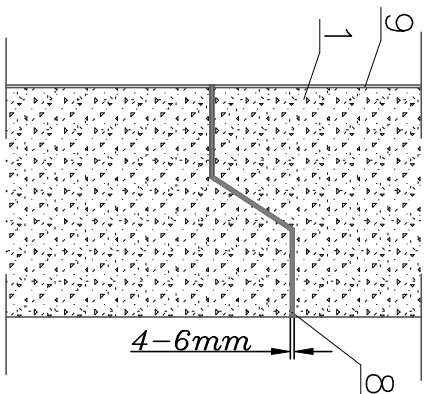


LEGENDA:

1. Kręgi betonowe z $\varnothing 1200\text{mm}$ $L=1,0\text{m}$
2. Pokrywa nastudzienna $\varnothing 1800/\varnothing 600$ mm z C-16/20
3. Właz kanałowy żeliwny typu ciężkiego
4. Stopnie żeliwne mocowane maszynowo
5. Podbudowa betonowa wraz z kinetą C12/15
6. Istn. rura kanalizacyjna PVC
7. Przejście szczelne przewodu
8. Uszczelka gumowa
9. Izolacja przeciwwilgociowa z dbizolu R+2xG
10. Pierścień odcijający z betonu C12/15



Szczegóły "A"



USŁUGI PROJEKTOWE		PROJ-SAN	
08-110 SIEDLCE, ul. Żwirowa 75, tel. 603 570 692			
PROJEKTANT:	PODPIS:	BRANŻA: SANIT.	
mgr inż. Jarosław Sikora Upr. nr MAZ/0467/POOS/05 MAZ/IS/0280/06		TEMAT PROJEKTU, NAZWA I ADRES OBIEKTU:	
		PRZEBUDOWA ZAULKA ULICY KLEEBERGA w BIELSKU PODLASKIM	
		09.2012	
		działka nr. geodezyjny 3806	
SPRAWDZAJĄCY:		SKALA:	
mgr inż. Mariola Sikora Upr. nr MAZ/0166/POOS/09 MAZ/IS/0483/09	PODPIS:	TEMAT RYSUNKU:	
		SCHEMAT PROJEKTOWANEJ STUDNI BETONOWEJ Ø1200mm	
		S/12	